



Incredibile quello che possiamo fare insieme.



## Carta Smeraldo: la carta da conservare con cura!

### L'unica carta da non riciclare, ma che ti serve per farlo!

La Carta Smeraldo viene distribuita a tutte le utenze ed è preziosa perché consente di accedere a:

- cassonetti informatizzati presenti sul territorio;
- riconoscimento e accesso rapido alle Stazioni Ecologiche.

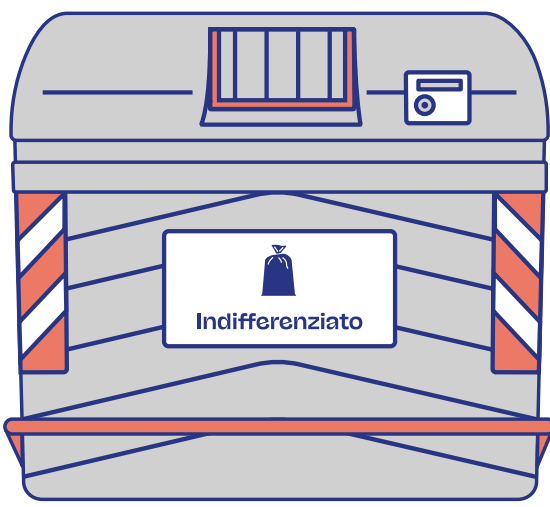
**Attenzione! Le vecchie carte dei servizi ambientali non saranno più utilizzabili. La nuova Carta Smeraldo serve ad aprire solo i cassonetti del Comune di Castel Guelfo.**

### Apri sesamo!

I cassonetti per l'indifferenziato, **carta/cartone**, **plastica/lattine** e **organico**, oltre che con la Carta Smeraldo, si possono aprire anche con la tessera virtuale (sistema valido solo per Android) tramite l'app Il Rifiutologo. Scopri come nel pieghevole consegnato insieme alla Carta Smeraldo.

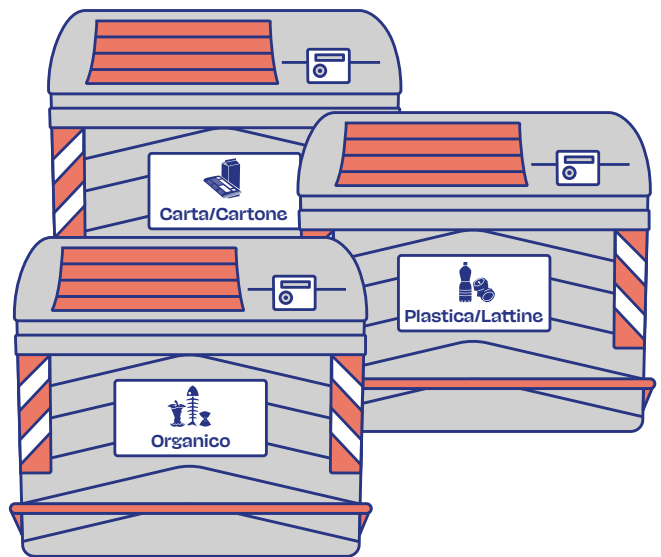
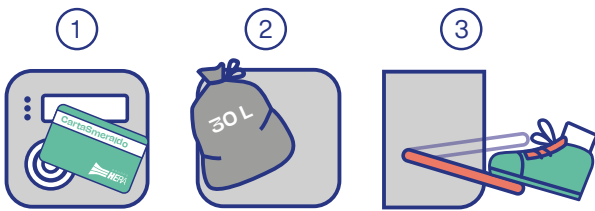
### Ecosportelli

A partire dal 12 ottobre 2024 le tessere potranno essere ritirate all'Ecosportello situato presso il Comune di Castel Guelfo, in Via A. Gramsci 10, al piano terra, il sabato dalle 9 alle 12. In alternativa puoi recarti agli Ecosportelli Hera di Imola, in Via IV Novembre 1 oppure in Via Casalegno 1.



### Cassonetto dell'indifferenziato

1. Passa la Carta Smeraldo (fisica o virtuale) davanti al sensore, il cassetto si apre in automatico;
2. Introduci il sacchetto ben chiuso (max 30 litri);
3. Schiaccia il pedale per chiudere il cassetto.



### Cassonetti per la carta/cartone, plastica/lattine e organico

1. Sblocca il meccanismo passando la Carta Smeraldo (fisica o virtuale) davanti al sensore;
2. Premi la pedaliera e inserisci il materiale;
3. Rilascia la pedaliera per chiudere il coperchio.



Restano attive le raccolte del **vetro** con le campane verdi e degli **sfalci** con i cassonetti con conferimento **senza necessità della Carta Smeraldo**.

## Fai un giro alla Stazione Ecologica

Nelle **Stazioni Ecologiche** puoi portare diversi tipi di rifiuti, in particolare quelli che per tipologia o dimensione non riesci a gettare nei cassonetti. Puoi consegnare i rifiuti in tutte le Stazioni Ecologiche Hera sul **territorio del Circondario Imolese**.

Per informazioni sui rifiuti accettati, sugli sconti e sugli orari di apertura consulta l'app Il Rifiutologo o il sito [www.ilrifiutologo.it](http://www.ilrifiutologo.it)

### Indirizzi e orari di apertura

**Castel Guelfo - Via Luigi Maria Casola**

- da lunedì a venerdì dalle 9 alle 12.30 e dalle 15.30 alle 17.30;
- sabato dalle 8 alle 15.30.

Per evitare le code, se puoi preferisci orari pomeridiani infrasettimanali!



## Il Rifiutologo: un'app che sa tutto!

Per non avere dubbi sulla raccolta differenziata, chiedi a **Il Rifiutologo**: è una guida digitale ai servizi ambientali, un'app gratuita e disponibile per iOS e per Android. Troverai le informazioni aggiornate sui servizi offerti e sul tipo di raccolta differenziata applicata per ogni comune, strada e numero civico.

Scarica subito Il Rifiutologo su **App Store** o su **Google Play**: non potrai più farne a meno!

### Semplice e facile da usare, ecco cosa puoi fare con Il Rifiutologo:

#### Cerca rifiuto

Questa funzione risponde a ogni dubbio di separazione. Si può anche utilizzare la scansione del **"codice a barre"** dei prodotti per ricevere informazioni di dettaglio sulla raccolta differenziata.

#### Stazioni Ecologiche

Alla sezione "Stazioni Ecologiche" si trovano le **mappe aggiornate** e informazioni di dettaglio anche sugli **sconti** per ciascun materiale consegnato.

#### Calendario porta a porta (dove presente)

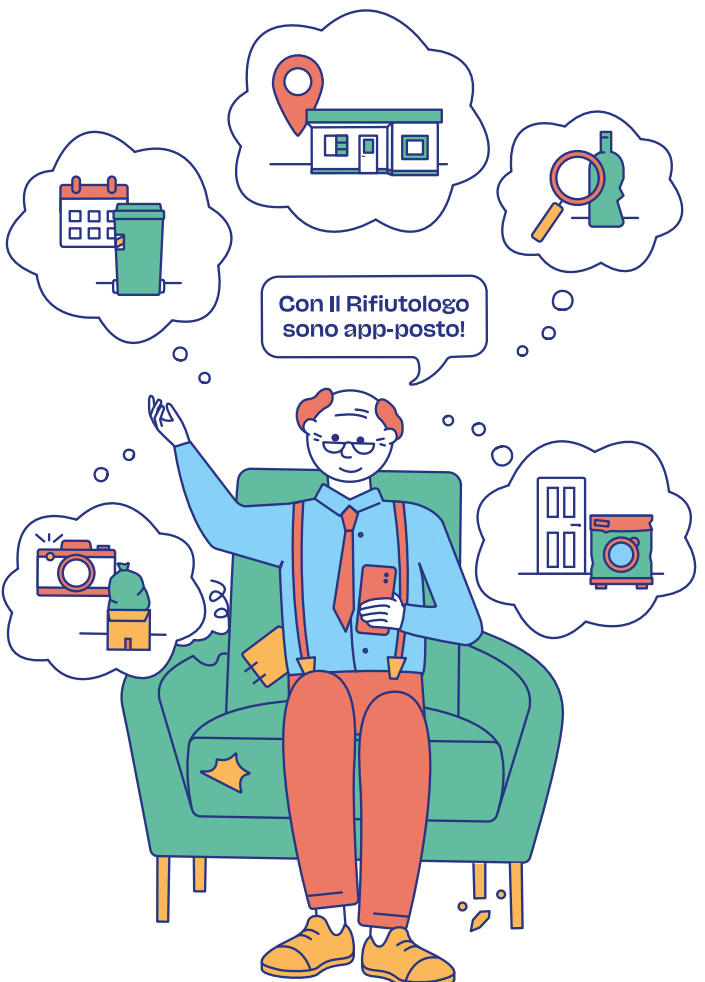
Per sapere giorni e orari di raccolta basta inserire la via e il civico in cui abiti e cliccare su "Calendario porta a porta": potrai **consultare il calendario** e impostare una **notifica che ti avvisa** quando esporre i vari rifiuti.

#### Scatta una foto

La funzione permette di effettuare **segnalazioni ambientali geolocalizzate** su eventuali rifiuti abbandonati e cassonetti troppo pieni o danneggiati.

#### Ritiro rifiuti ingombranti e potature

Non sai come smaltire vecchi elettrodomestici, arredi, altri oggetti ingombranti o potature? Prenota tramite l'app il loro **ritiro gratuito a domicilio**.



## Tutto quello che è bene sapere



- ✓ Schiaccia scatole e scatoloni per ridurne il volume.
- ✗ Non gettare pannolini e carta da forno: sembrano fatti di carta, ma non lo sono!
- ? Il cartone della pizza senza residui di cibo, anche se un po' sporco, gettalo nella carta.



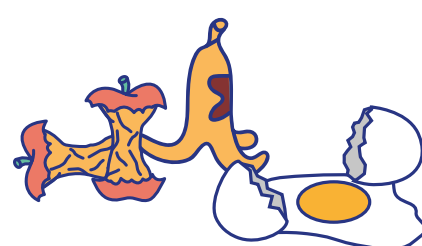
- ✓ Schiaccia bottiglie e flaconi per ridurne il volume e rimuovi eventuali residui di cibo e/o di liquidi.
- ✗ Non gettare oggetti in plastica dura o gomma: sembrano plastica, ma non lo sono e danneggiano la raccolta!
- ? Getta solo gli imballaggi, se hai dei dubbi l'etichetta ti può aiutare.



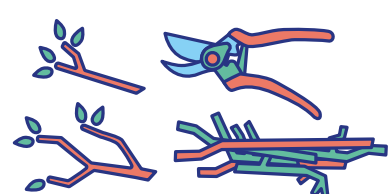
- ✓ Non serve lavare i contenitori prima di gettarli.
- ✗ Ceramiche, specchi e lampadine non sono vetro e danneggiano la raccolta!
- ? Il riciclo del vetro ha origini lontane: lo facevano già gli antichi Romani.



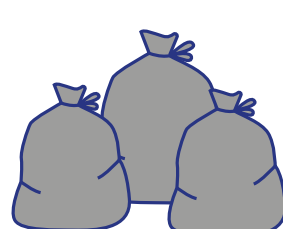
- ✓ Usa solo sacchetti biodegradabili e compostabili. Se hai un giardino puoi richiedere una compostiera.
- ✗ Pannolini, confezioni e involucri plastici per alimenti, cialde di caffè e tè danneggiano la raccolta dell'organico!
- ? Getta anche carta da cucina e tovaglioli di carta: assorbono l'umidità riducendo i cattivi odori.



- ✓ Riduci arbusti e ramaglie in piccole dimensioni.
- ✗ Non utilizzare sacchi, conferiscili sfusi nel cassonetto!
- ? Grandi quantità di sfalci o ramaglie possono essere conferiti alla Stazione Ecologica.



- ✓ Se separi in modo corretto non rimarrà quasi più niente nell'indifferenziato.
- ✗ Se hai dei dubbi prima di gettare, consulta "Il Rifiutologo": lui sa tutto!
- ? Usa piccoli sacchetti per i tuoi rifiuti e togli l'aria, occuperanno meno spazio.



## Servizi aggiuntivi

### NOVITÀ

#### Raccolta rifiuti da piccole demolizioni domestiche fai da te (pseudo-edili)

Chiamando il **Servizio Clienti Hera** all'**800.999.500**, puoi richiedere il ritiro a domicilio dei rifiuti derivanti da piccole demolizioni o ristrutturazioni domestiche fai da te: carta catramata, cartongesso, guaina bituminosa, vetroresina, lana di vetro e lana di roccia. Consulta Il Rifiutologo o contatta il **Servizio Clienti Hera** per tutte le informazioni relative al servizio.

#### Amianto

Puoi richiedere il ritiro gratuito chiamando il **Servizio Clienti Hera** all'**800.999.500** (chiamata gratuita da rete fissa e mobile, solo per famiglie). Puoi trovare tutti i dettagli nell'opuscolo dedicato "Addio amianto, per l'eternità".

#### Rifiuti ingombranti ed elettrodomestici (RAEE)

Abbandonare fuori dai cassonetti i rifiuti, oltre a non essere responsabile, è un atto che ha un grande costo per la collettività, provoca il degrado dell'ambiente e della città ed è sanzionabile per legge. Per questo abbiamo istituito un servizio di **ritiro gratuito a domicilio**: prenota il tuo appuntamento chiamando il **Servizio Clienti Hera** all'**800.999.500** o tramite l'app **Il Rifiutologo**. Allo stesso modo è possibile prenotare anche il ritiro degli scarti vegetali.

#### Cambia il finale: oggetti ancora utili

Quello che a te non serve più, potrebbe servire a qualcun altro: mobili, giocattoli, vestiti usati ancora in buono stato e riutilizzabili, possono essere donati agli **enti non profit convenzionati**.

L'elenco è disponibile su [www.gruppohera.it/cambiaifinale](http://www.gruppohera.it/cambiaifinale)



#### Pile

Gettate negli appositi contenitori dislocati da Hera presso rivenditori, centri commerciali, supermercati e il municipio, oppure portate alla **Stazione Ecologica**.

#### Oli alimentari

Tutti gli oli usati in cucina per condire, cucinare o friggere e quelli utilizzati per conservare gli alimenti nei vasetti, non vanno mai versati nel lavandino o dispersi nell'ambiente perché intasano le tubature e inquinano. In più, l'olio alimentare è un rifiuto completamente recuperabile: gettalo nei **contenitori stradali** dedicati all'interno di bottiglie di plastica ben chiuse o portalo alla **Stazione Ecologica**. Per l'elenco aggiornato dei punti di raccolta vai su [www.ilrifiutologo.it](http://www.ilrifiutologo.it)



Io penso a differenziare l'olio, lui a pulire le pentole...

#### Rifiuti Urbani Pericolosi

I RUP sono materiali contenenti sostanze tossiche e infiammabili come vernici, solventi, termometri al mercurio, pile e batterie. Per questo devono essere assolutamente portati alla **Stazione Ecologica**.

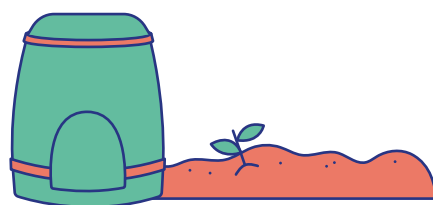
#### Farmaci

I farmaci sono rifiuti non recuperabili. È necessario quindi:

- raccogliarli separatamente;
- privarli dell'involucro e del foglio illustrativo;
- gettarli negli appositi **contenitori presso le farmacie e parafarmacie** del territorio e alle **Stazioni Ecologiche**.

#### Compostiera a uso domestico

Se hai un giardino e non vivi in condominio, puoi richiedere una compostiera in comodato d'uso gratuito, per ottenere compost dai rifiuti organici, sfalci e potature. Se effettui correttamente il compostaggio domestico puoi richiedere una riduzione della TARI.



## Ti servono informazioni? Ecco dove trovarle!

#### Sulle Tracce dei Rifiuti

[www.gruppohera.it/report](http://www.gruppohera.it/report)

Scopri dove va a finire la tua raccolta differenziata.

#### Servizio Clienti

Utenze domestiche

**800.999.500** (chiamata gratuita)

Dal lunedì al venerdì: 8-22

Sabato: 8-18

#### Sito web

[www.gruppohera.it/clienti](http://www.gruppohera.it/clienti)

Scopri tutti i servizi attivi nel tuo Comune.

#### Servizio Clienti

Utenze non domestiche

**800.999.700** (chiamata gratuita)

Dal lunedì al venerdì: 8-22

Sabato: 8-18

#### App "Il Rifiutologo"

[www.ilrifiutologo.it](http://www.ilrifiutologo.it)

Consulta online o scarica "Il Rifiutologo" da App Store o da Google Play.

Scarica l'app

**il Rifiutologo**

